



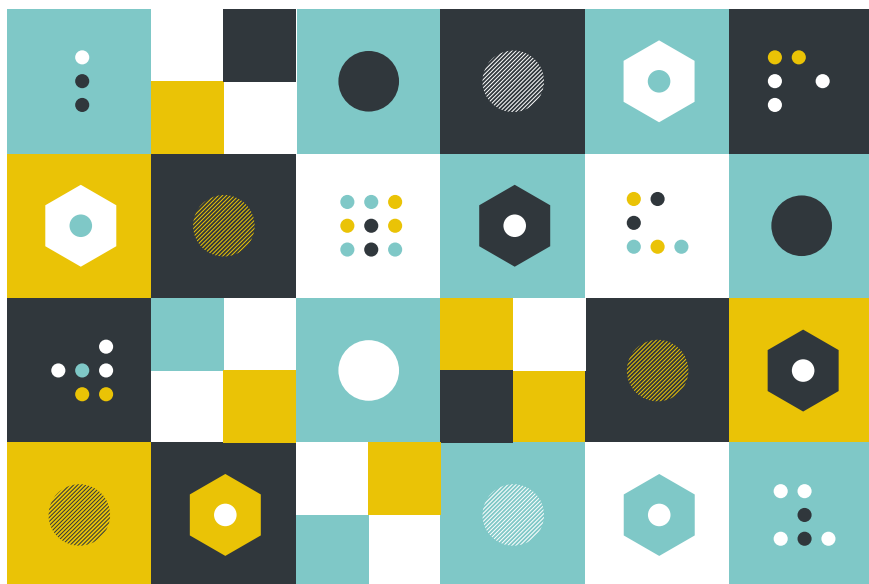
RÉPUBLIQUE
FRANÇAISE

*Liberté
Égalité
Fraternité*



UNIVERSITÉ
CAEN
NORMANDIE

CENTRE
D'ENSEIGNEMENT MULTIMEDIA
UNIVERSITAIRE



CATALOGUE DE FORMATION **ENSEIGNER DANS LE SUPÉRIEUR**



Normandie Université



Le dispositif « Enseigner dans le supérieur », piloté par le CEMU, vise le développement de compétences propres à l'exercice du métier d'enseignant dans le supérieur telles que définies par le ministère de l'Enseignement Supérieur, de la Recherche et de l'innovation¹.

Ce dispositif d'accompagnement à destination de l'ensemble des personnes chargées d'enseignement au sein de l'établissement, quel que soit leur statut, repose sur un ensemble d'actions et d'événements :

- proposer des actions de formation flexibles, personnalisées adaptées aux besoins et souhaits de développement professionnel
- susciter le questionnement sur les pratiques pédagogiques afin de les analyser et les transformer
- favoriser les interactions, les collaborations entre pairs
- impulser les expérimentations pédagogiques

Ce dispositif « Enseigner dans le supérieur » (ENSSUP) est un continuum de formation regroupant des modalités et des parcours spécifiques (doctorant, MCF stagiaires) séminaires, temps d'échange de pratique et les ateliers présents dans ce catalogue.

Le DU « Enseigner et innover dans le supérieur », dernière brique de ce dispositif, est accessible à tout enseignant. La validation s'appuiera sur la prise en compte de la participation du dispositif à hauteur de 80h explicitées dans un contrat pédagogique et valorisées dans un portfolio.

➤ Plus d'informations sur :

- le dispositif : pedagogie.unicaen.fr/service/se-former-pedagogie/
- le Diplôme Universitaire : uniform.unicaen.fr/catalogue/formation/du/7742-diplome-d-universite-enseigner-et-innover-pour-la-reussite-dans-le-superieur?e=FC

Les ateliers, d'une durée de deux à trois heures, sont planifiés sur demande en écrivant à l'adresse cmu.enssup@unicaen.fr

Retrouvez la liste de ceux déjà planifiés sur mes-formations.unicaen.fr

1 Repères pour l'exercice du métier de l'enseignant-chercheur — (MESR, juin 2019).
<https://www.enseignementsup-recherche.gouv.fr/fr/reperes-pour-l-exercice-du-metier-d-enseignant-chercheur-47766>

Chaque atelier contribue au développement d'une des compétences suivantes du « Repères pour l'exercice du métier de l'enseignant-chercheur » établi par le Ministère.

Compétence 1

CONCEVOIR DES ENSEIGNEMENTS QUI FAVORISENT L'APPRENTISSAGE

- Scénariser un enseignement
- Utiliser des approches pédagogiques adaptées
- Concevoir des supports de cours
- Mettre en place une démarche d'innovation

Compétence 2

ENCADRER LES ACTIVITÉS D'APPRENTISSAGE

- Impliquer et motiver ses étudiants
- Proposer des activités collaboratives
- Prendre en compte les besoins des étudiants
- Soutenir l'apprentissage et accompagner les étudiants

Compétence 3

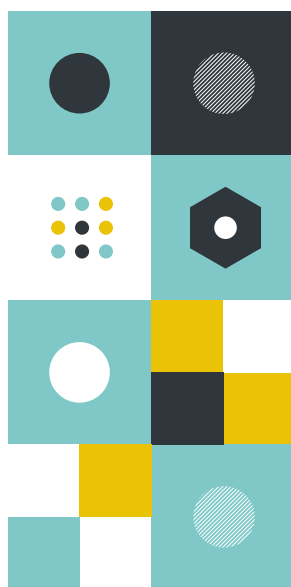
ÉVALUER LES ACQUIS D'APPRENTISSAGE

- Construire des outils d'évaluation
- Choisir des méthodes d'évaluation variées et adaptées
- Analyser les évaluations et communiquer les résultats
- S'appuyer sur des évaluations pour ajuster son enseignement

Compétence 4

ADOPTER UNE POSTURE RÉFLEXIVE

- S'appuyer sur la démarche de portfolio
- Observation par les pairs et les visites apprenantes
- S'engager dans une démarche de praticien réflexif
- Expérimenter et innover



Les ateliers suivants sont regroupés, d'une part, en fonction du développement de la compétences à laquelle ils contribuent et d'autre part, en fonction de leur caractère obligatoire pour l'obtention du DU. Les heures de formation du DU seront constituées, au minimum, des ateliers du « socle minimal », agrémentés d'ateliers « complémentaires », pour atteindre les 80 heures minimum de formation. Hors contexte du DU, cette dernière classification peut seulement indiquer un ordre pour la participation aux ateliers.

Compétence 1

SCÉNARISER UN ENSEIGNEMENT

SOCLE MINIMAL

- Formuler les objectifs d'apprentissage
- Hybrider son enseignement

COMPLÉMENTAIRES

- Scénariser son enseignement à distance
- Scénariser un enseignement
- S'assurer de l'alignement pédagogique
- Élaborer un syllabus

UTILISER DES APPROCHES

PÉDAGOGIQUES ADAPTÉES

SOCLE MINIMAL

- Utiliser l'approche par projet
- Mobiliser des pédagogies actives

COMPLÉMENTAIRES

- Utiliser la classe inversée
- Cours magistral interactif
- Mettre en forme son espace de cours

CONCEVOIR DES SUPPORTS

DE COURS

SOCLE MINIMAL

- Concevoir des ressources adaptées
- au choix | Réaliser un diaporama sonorisé
- Réaliser un support pédagogique audio
- Réaliser une vidéo

COMPLÉMENTAIRES

- Concevoir une ressource pédagogique accessible
- Gamifier un parcours d'apprentissage
- Intégrer l'IA dans son enseignement
- Réaliser un tutoriel vidéo

DÉMARCHE D'INNOVATION

SOCLE MINIMAL

- Intégrer la ludopédagogie
- Valoriser les compétences avec les Open Badges

COMPLÉMENTAIRES

- Intégrer la réalité virtuelle
- Enseigner en extérieur
- Intégrer la réalité augmentée
- Découvrir les technologies immersives

ATELIERS

Compétence 2

IMPLIQUER ET MOTIVER

SES ÉTUDIANTS

SOCLE MINIMAL

- au choix* | Enseigner en modalité présentielle
Enseigner en modalité distancielle

- au choix* | Animer un cours avec des petits effectifs
Animer un cours avec des grands effectifs

PROPOSER DES ACTIVITÉS

COLLABORATIVES

SOCLE MINIMAL

- au choix* | Proposer des activités collaboratives
en présentiel
Proposer des activités collaboratives
en distanciel

COMPLÉMENTAIRES

- Enseigner avec la classe puzzle
- Proposer un apprentissage par les pairs

PRENDRE EN COMPTE LES BESOINS

DES ÉTUDIANTS

SOCLE MINIMAL

- Favoriser l'inclusion dans les espaces d'apprentissage
- Prévenir le décrochage

COMPLÉMENTAIRES

- Enseigner avec un public d'étudiants incarcérés
- Adapter sa posture d'enseignant au contexte et au public
- Animer un cours en co-modalité
- Enseigner en contexte interculturel

SOUTENIR L'APPRENTISSAGE

ET ACCOMPAGNER LES ÉTUDIANTS

SOCLE MINIMAL

- Accompagner les activités des étudiants

COMPLÉMENTAIRES

- Spécificités de l'enseignement à distance
- Mettre en forme son espace de cours
- Dynamiser son cours avec des outils de rétroaction
- Proposer de la remédiation
- Mettre en place un dispositif de tutorat

Compétence 3**CONSTRUIRE DES OUTILS
D'ÉVALUATION****SOCLE MINIMAL**

- Construire une grille d'évaluation

COMPLÉMENTAIRES

- Construire une évaluation par les pairs
- Concevoir des QCM
- Évaluer avec le portfolio

**CHOISIR DES MÉTHODES D'ÉVALUATION
VARIÉES ET ADAPTÉES****SOCLE MINIMAL**

- Évaluer des compétences
 - Évaluer à l'oral/des oraux
- au choix* | IA et évaluation
| Évaluer avec le jeu

COMPLÉMENTAIRES

- Méthode d'évaluation à distance
- Évaluer avec le portfolio
- Panorama des méthodes d'évaluation

**ANALYSER LES ÉVALUATIONS
ET COMMUNIQUER LES RÉSULTATS****SOCLE MINIMAL**

- Analyser les productions des étudiants
- Donner et recevoir du feedback

COMPLÉMENTAIRES

- Communiquer les résultats aux étudiants
- Configurer du carnet de notes
- Comprendre et prévenir le plagiat

**S'APPUYER SUR DES ÉVALUATIONS
POUR AJUSTER SON ENSEIGNEMENT****SOCLE MINIMAL**

- Intégrer des évaluations formatives
- Évaluer ses enseignements

CONTACT

.....

CEMU - Service d'appui à la pédagogie
Université de Caen Normandie
Campus 1 - Bâtiment B - 3^e étage
Esplanade de la paix
14000 CAEN

.....

cemu.enssup@unicaen.fr
www.pedagogie.unicaen.fr

Dans ce document, l'utilisation du genre masculin a été privilégiée afin de faciliter la lecture et d'alléger le texte. Ce choix rédactionnel doit être compris comme incluant l'ensemble des personnes, sans discrimination.